

ВАЖНО!

- ❑ Нижнее положение - самое безопасное. Когда Ваш ребёнок сможет сидеть, опустите ложе ниже.
- ❑ Если Вы оставляете ребёнка без присмотра, всегда убедитесь, что боковина поднята.
- ❑ Никогда ничего не оставляйте в кроватке, что может служить опорой для вылезания ребёнка наружу, или представлять опасность удушья.
- ❑ Не ставьте Вашу кровать рядом с открытым огнём и другими источниками тепла, таких как, радиаторы, электрические или газовые горелки..
- ❑ Для кровати используется матрас 60*120. Толщина матраса должна быть такой, чтобы расстояние от верхнего края боковины до матраса было не менее 50 см, при нижнем положении ложа, и меньше, или равно 20 см в верхнем положении.
- ❑ Вашу кроватку можно чистить с помощью мокрой тряпки. Никогда не используйте отбеливатель и абразивные материалы.
- ❑ Безопасность Вашего ребёнка – Ваша обязанность.

ПЕРЕД СБОРКОЙ

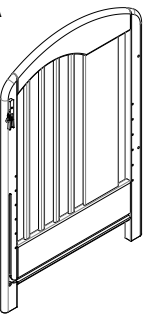
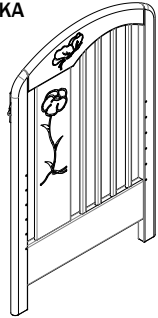
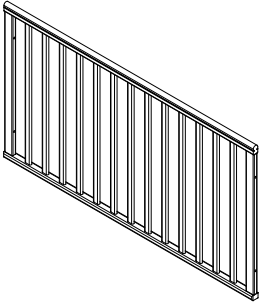
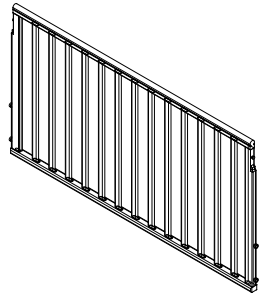
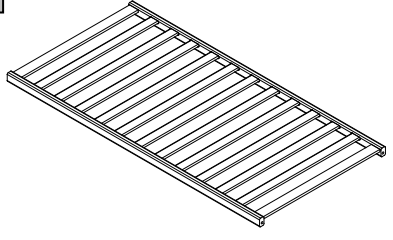
- Распакуйте все части.
- Не выбрасывайте упаковку до того момента, пока не убедитесь в наличии всех деталей и комплекта фурнитуры.
- Прочитайте инструкцию полностью перед сборкой.
- Сборка может пройти легче, если Вам будут помогать.
- Следуйте каждому этапу сборки шаг за шагом.
- Все крепления должны быть полностью затянуты. Убедитесь в том, что никакие винты не потеряны, которыми ребёнок может пораниться.
- Регулярно проверяйте, как затянуты крепления.

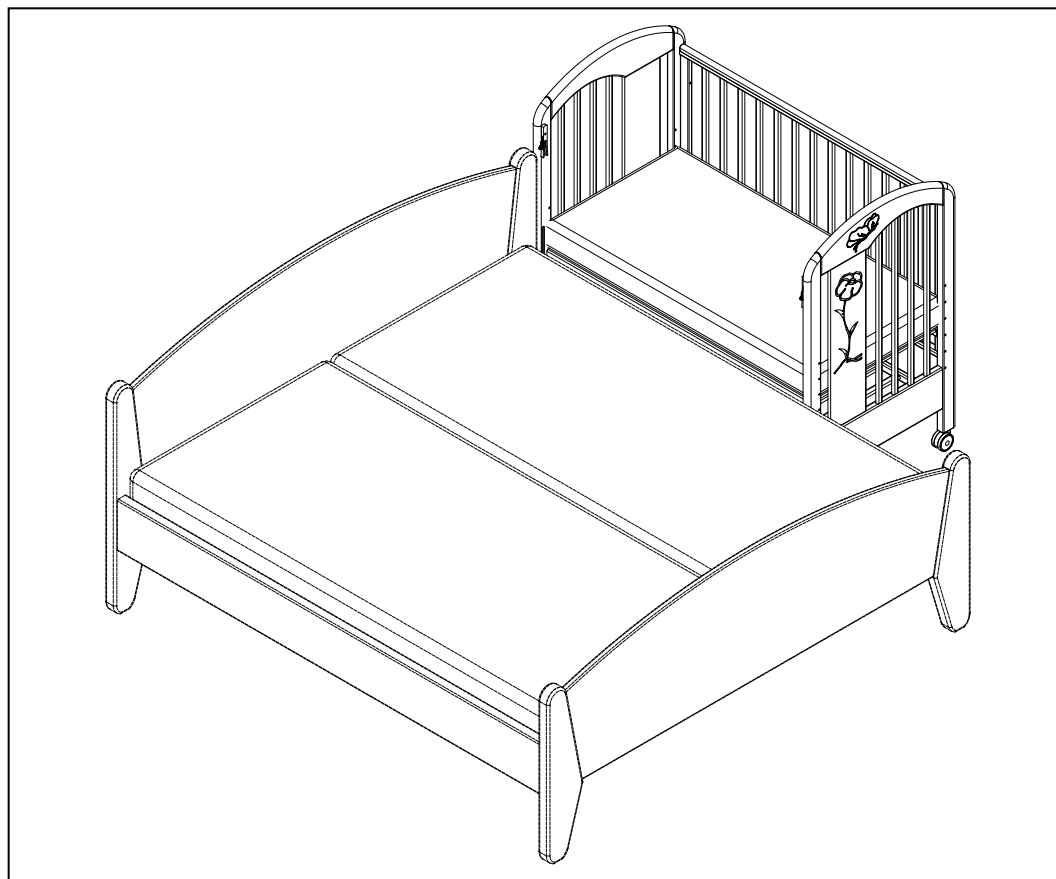
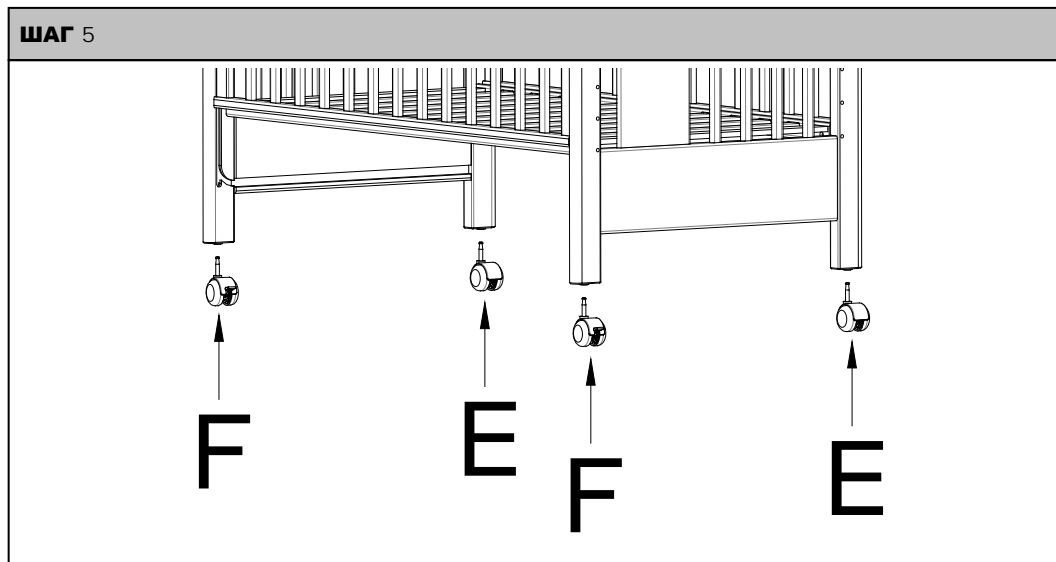
ИНСТРУКЦИЯ ПО СБОРКЕ

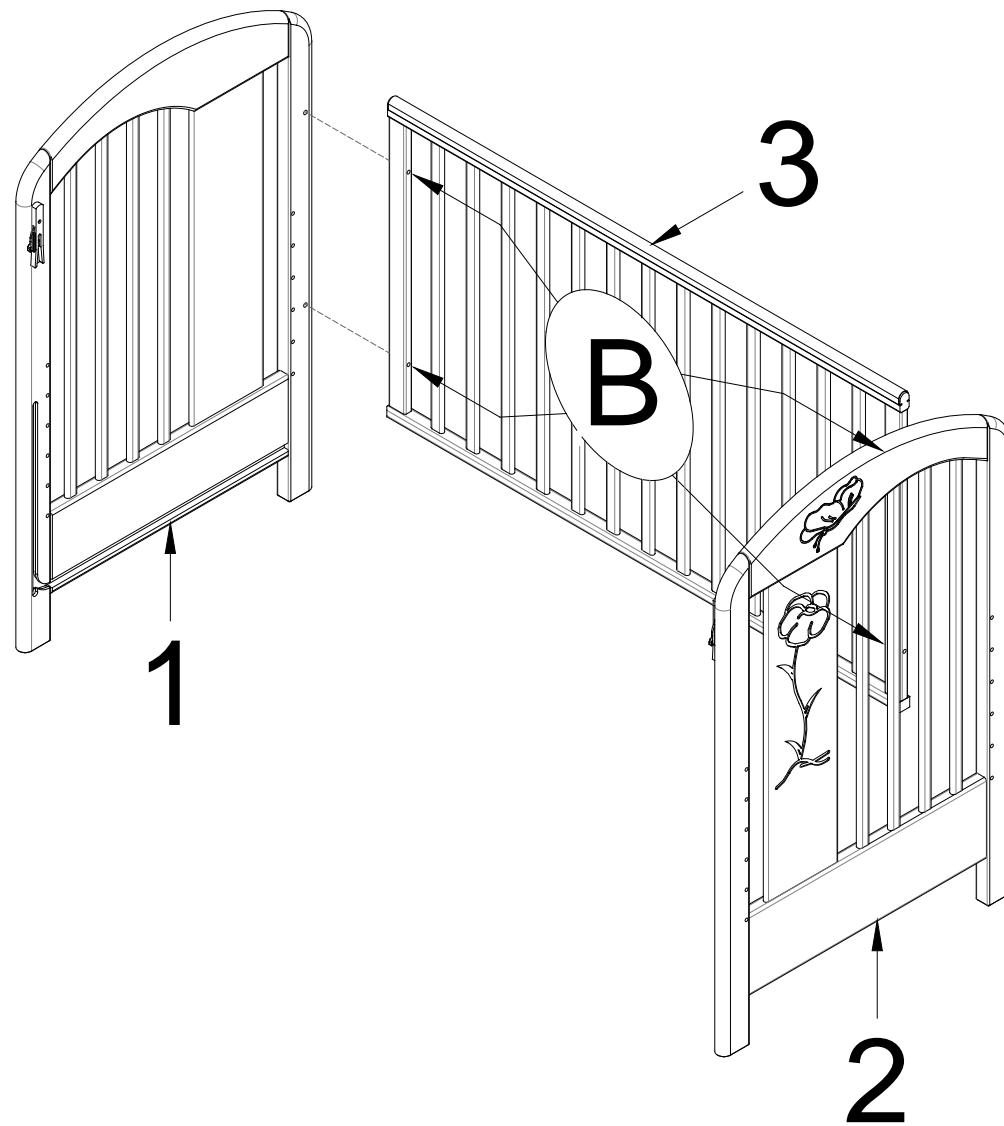
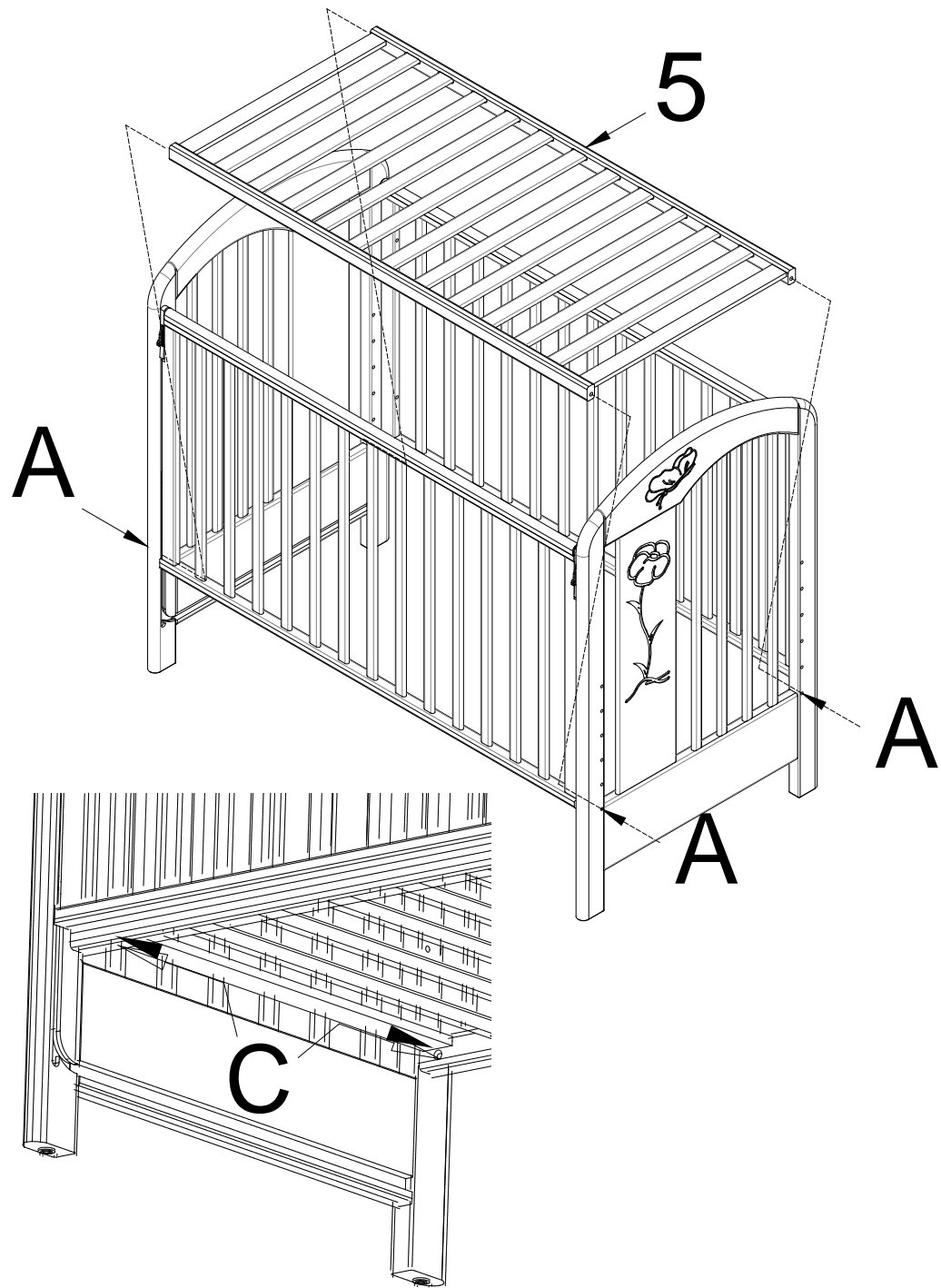
FIORE



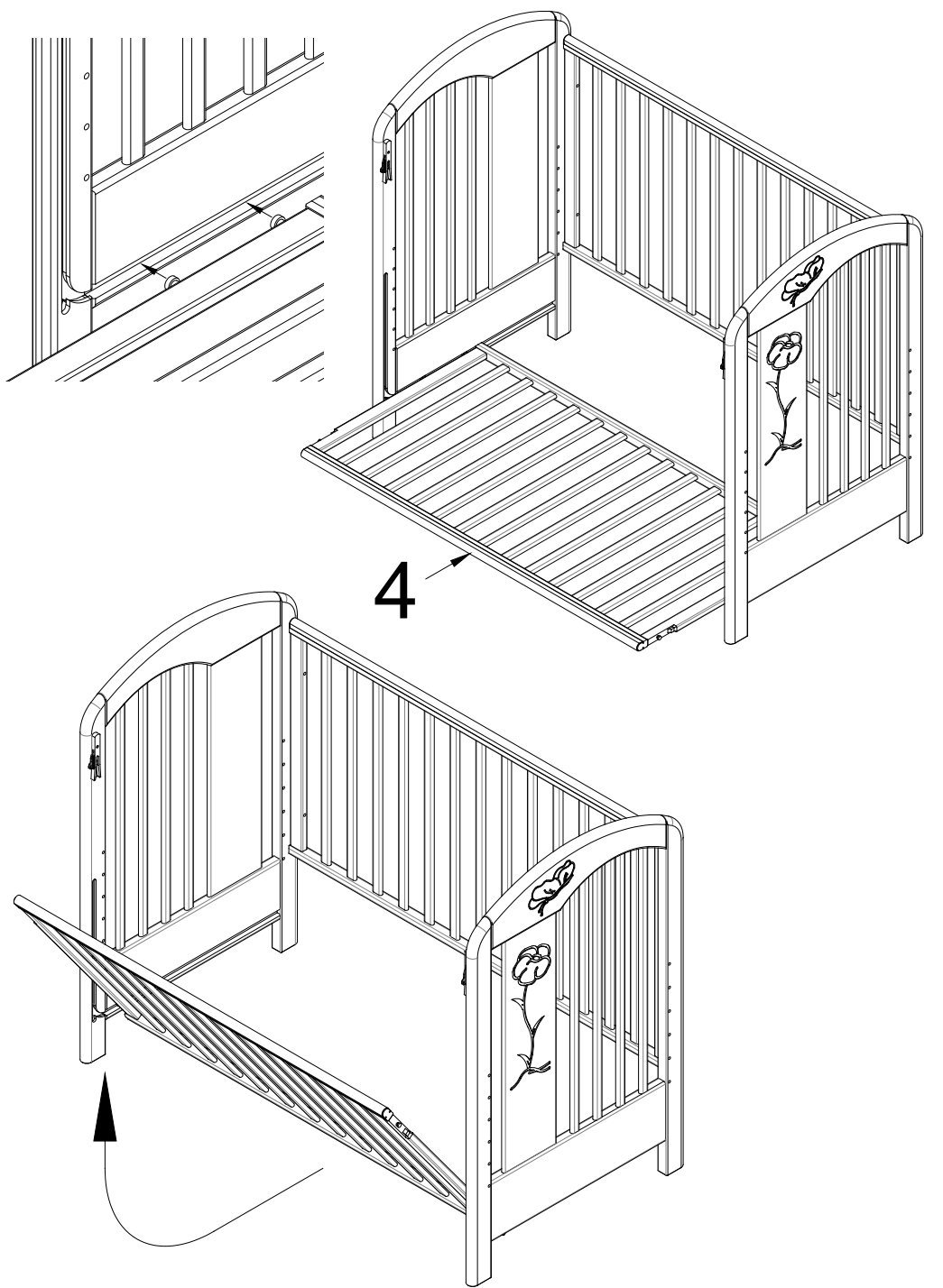
| ФУРНИТУРА | | | | | |
|-----------|---|----------|--|----------|--|
| A | СТЯЖКА ДЛИННЫЙ ВИНТ M6x60  4 ШТ | B | СТЯЖКА КОРОТКИЙ ВИНТ M6x50  4 ШТ | C | ГАЙКА-БОЧОНОК M6 F110x14  4 ШТ |
| D | КЛЮЧ 4  1 ШТ | E | КОЛЕСО С БЛОКИРАТОРОМ  2 ШТ | F | КОЛЕСО БЕЗ БЛОКИРАТОРА  2 ШТ |

| СПИСОК ЭЛЕМЕНТОВ | | | |
|------------------|--|----------|--|
| 1 | ЛЕВАЯ СПИНКА  1 ШТ | 2 | ПРАВАЯ СПИНКА  1 ШТ |
| 3 | НЕПОДВИЖНАЯ БОКОВИНА  1 ШТ | 4 | ПОДВИЖНАЯ БОКОВИНА  1 ШТ |
| 5 | ЛОЖЕ  1 ШТ | | |





ШАГ 2



ШАГ 3

