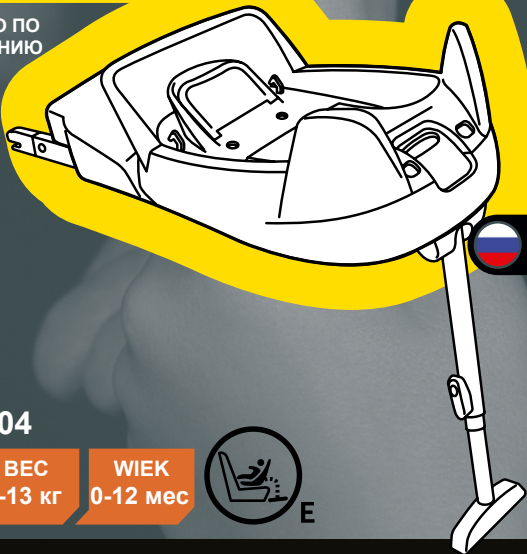


izi Go Isofix™

ДЛЯ РАСПОЛОЖЕНИЯ
ЛИЦОМ НАЗАД

РУКОВОДСТВО ПО
ИСПОЛЬЗОВАНИЮ



ЕЭК R44 04

ГРУППА
0+

ВЕС
0-13 кг

ВІЕК
0-12 мес



BeSafe®

Благодарим за покупку BeSafe iZi Go ISOfix

Это автокресло разработано компанией BeSafe со всей тщательностью, необходимой для защиты ребенка в самом раннем возрасте.



Важно прочесть это руководство по использованию, **ПРЕЖДЕ ЧЕМ** устанавливать это автокресло. Неправильная установка может создать опасность для ребенка.

Contents

| | |
|---|----|
| Особо важная информация | 3 |
| Подготовка к установке | 4 |
| Эксплуатация автокресла iZi Go ISOfix | 5 |
| Установка автокресла ISOfix | 6 |
| Снятие автокресла ISOfix | 10 |
| Внимание! Возможно неправильное использование | 12 |
| Важный совет | 14 |
| Информация о точках продажи | 15 |
| Гарантия | 16 |

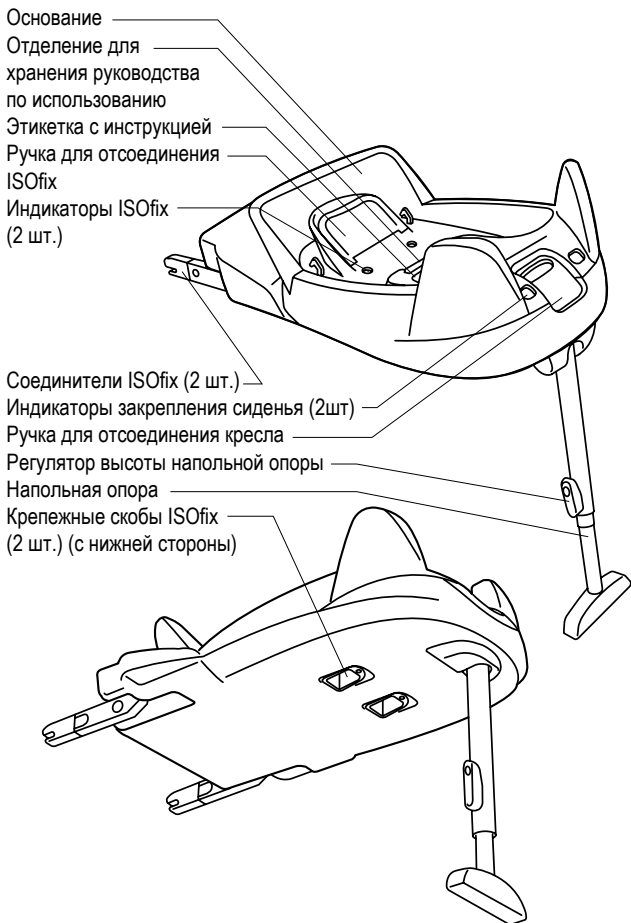
Особо важная информация



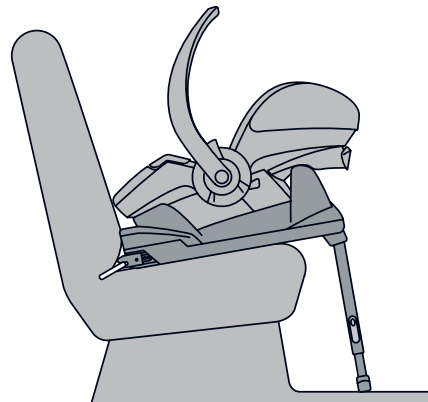
- **ЗАПРЕЩАЕТСЯ** устанавливать данное автокресло на переднем пассажирском сиденье, оснащённом ПДУШКОЙ БЕЗОПАСНОСТИ В РАБОЧЕМ СОСТОЯНИИ.
- Автокресло iZi Go ISOfix можно устанавливать только лицом назад с использованием крепления ISOfix в транспортных средствах, оснащённых точками фиксации крепления ISOfix.
- Автокресло iZi Go ISOfix утверждено для группы 0+, с расположением ребенка лицом назад при весе от 0 до 13 кг.
- Использование напольной опоры обязательно. Следите за тем, чтобы напольная опора была полностью прижата.
- При нахождении в автокресле, переноске и использовании автокресла вместе с коляской ребенок должен быть постоянно пристегнут внутренними ремнями безопасности.
- После установки с помощью креплений ISOfix: прежде чем начинать движение, убедитесь в том, что индикаторы имеют зеленый цвет.
- Когда вес ребенка превысит 13 кг или уровень плеч станет выше самого верхнего положения плечевых ремней, необходимо перейти на использование автокресла для группы 1.
- После аварии автокресло необходимо заменить. Несмотря на то что оно может выглядеть неповрежденным, в случае еще одной аварии данное автокресло может не обеспечить надлежащую защиту ребенка.

Подготовка к установке

Основные элементы



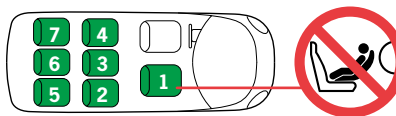
Использование автокресла iZi Go ISOfix



- Подробную информацию о креплении ISOfix см. в руководстве по эксплуатации транспортного средства.
- Без основания ISOfix автокресло iZi можно закрепить с помощью ремня безопасности.

Расположение в салоне автомобиля

- Автокресло iZi Go ISOfix пригодно для крепления к пассажирским сиденьям тех автомобилей, которые перечислены в перечне транспортных средств



Установка лицом назад

- Разрешается установка только лицом назад

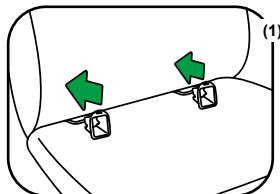
Установка ISOfix

!

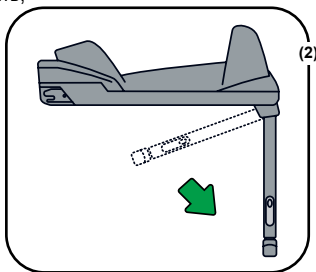
- ЗАПРЕЩАЕТСЯ устанавливать данное автокресло на переднем пассажирском сиденье, оснащённом ПДУШКОЙ БЕЗОПАСНОСТИ В РАБОЧЕМ СОСТОЯНИИ.
- После установки с помощью креплений ISOfix: перед началом движения убедитесь, что индикаторы имеют зелёный цвет.
- Использование напольной опоры обязательно. Следите за тем, чтобы напольная опора была полностью прижата.



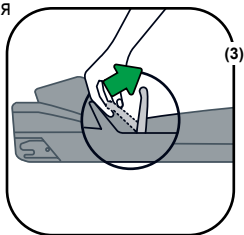
- 1- Крепежные скобы ISOfix значительно упрощают процесс установки автокресла (1). Подсоедините крепежные скобы к точкам крепления ISOfix на сиденье транспортного средства (между сиденьем и спинкой) до щелчка. Крепежные скобы следует снимать, если они не используются.



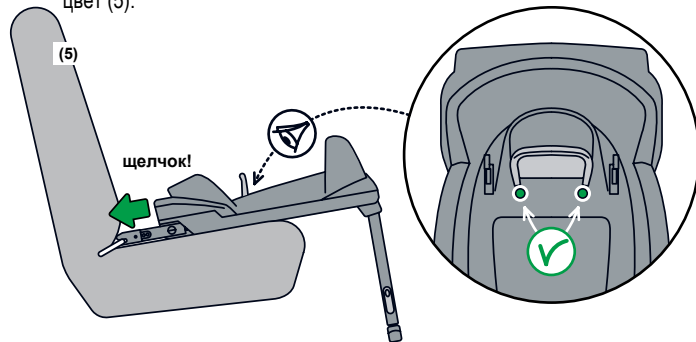
- 2- Отсоедините напольную опору внизу основания. Выполните эту операцию вне салона автомобиля (2).



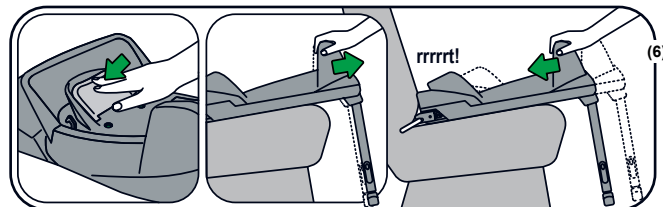
- 3- Переместите ручку для отсоединения ISOfix в вертикальное положение (3). Далее нужно выдвинуть крепление ISOfix из основания для установки кресла (4).



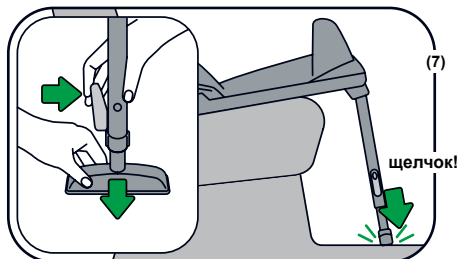
- 4- Установите основание на сиденье автомобиля. Вставьте соединители ISOfix в крепления ISOfix, расположенные на сиденье автомобиля. Убедитесь, что оба индикатора ISOfix имеют зелёный цвет (5).



- 5- Переместите ручку для отсоединения ISOfix в такое положение, чтобы она полностью углубилась в основание. Само основание необходимо максимально придвинуть к спинке заднего сиденья в автомобиле (6).



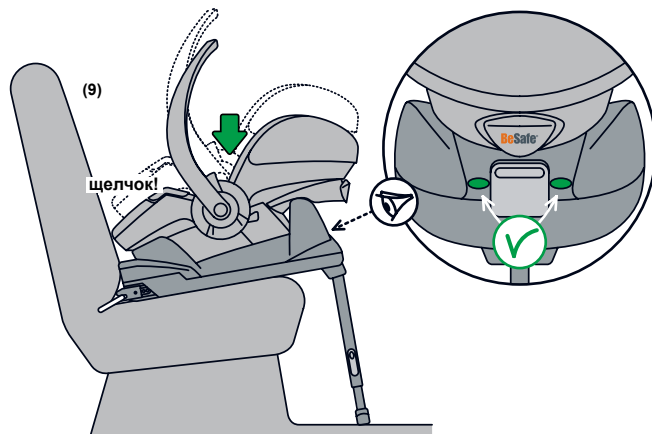
- 6- Освободите регулятор высоты напольной опоры и прижмите напольную опору вниз до соприкосновения с полом транспортного средства (7).



- 7- Перед установкой кресла на основание, убедитесь, что индикаторы ISOfix - зеленого цвета (8).



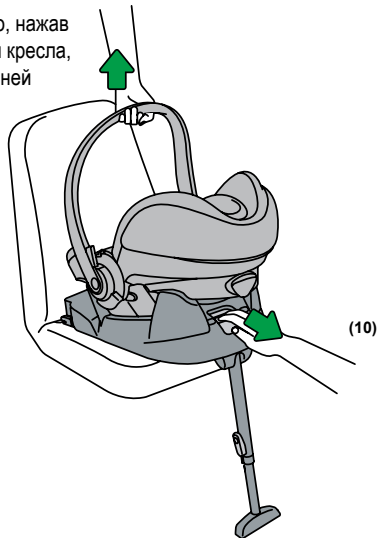
- 8- Установка кресла iZi Go на основание. Проверьте надежность установки кресла на основании. Все индикаторы должны быть зеленого цвета (9). Если индикаторы красного цвета - необходимо проверить правильность крепления кресла к основанию.



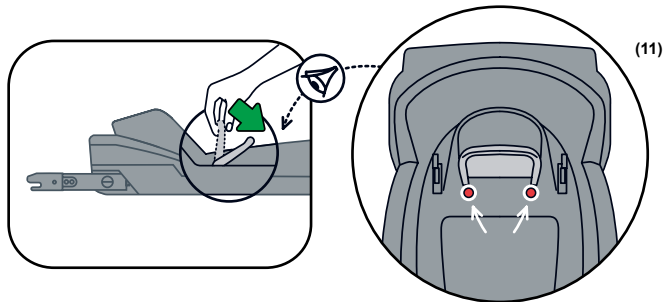
- Во время движения, ручка, предназначенная для переноски кресла, должна оставаться в вертикальном положении.

Снятие автокресла iZi Go ISOfix

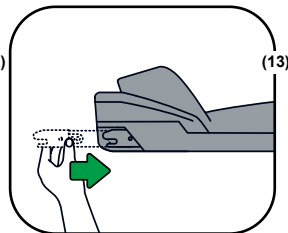
- 1- Снимите автокресло iZi Go, нажав на ручку для отсоединения кресла, которая находится в передней части основания (10).



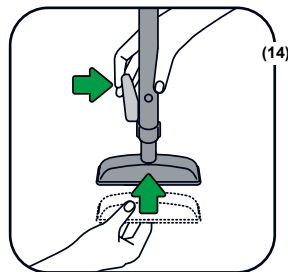
- 2- Для отсоединения креплений ISOfix нужно максимально потянуть ручку для отсоединения ISOfix на себя. После успешного отсоединения, индикаторы должны быть красного цвета (11).



- 3- Переместите ручку для отсоединения ISOfix максимально вниз (12). Крепления ISOfix нужно засунуть обратно в основание (13).

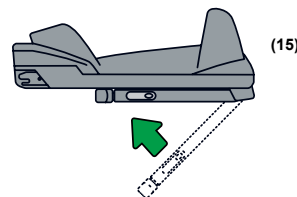


- 4- Разблокируйте регулятор высоты напольной опоры и переместите напольную опору в положение вверх до конца (14).



- 5- Достаньте основание автокресла iZi Go ISOfix из автомобиля.

- 6- Сложите напольную опору под основание (15).



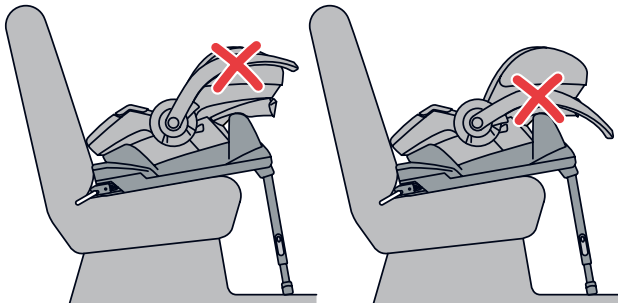
- 7- Снимите крепежные скобы ISOfix с сиденья автомобиля и сложите их под основание.

Внимание! Возможно неправильное использование

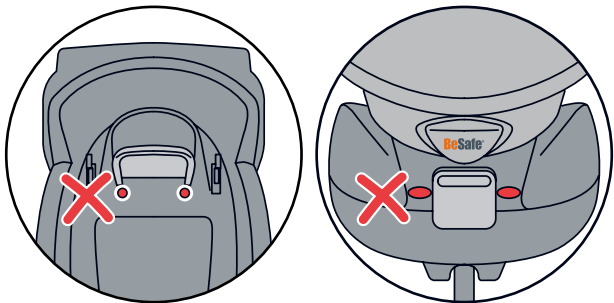
! • ЗАПРЕЩАЕТСЯ устанавливать данное автокресло на переднем пассажирском сиденье, оснащённом подушкой БЕЗОПАСНОСТИ В РАБОЧЕМ СОСТОЯНИИ.



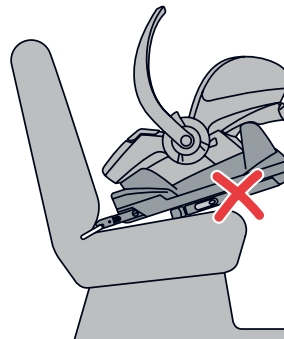
! • НЕ используйте автокресло iZi Go с направленной вниз ручкой для переноски кресла.



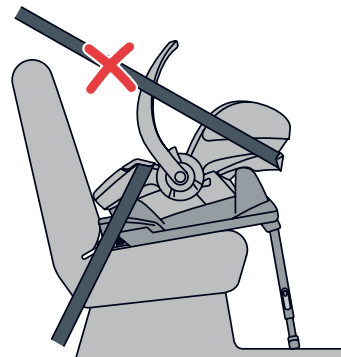
! • НЕ используйте автокресло iZi Go, если цвет любого из индикаторов красный.



! • НЕ используйте автокресло со сложенной напольной опорой.



! • НЕ используйте ремень безопасности автомобиля вместе с основанием iZi Go ISOfix.



Важный совет



- НЕ пытайтесь разобрать, модернизировать или доукомплектовать автокресло. В случае использования не оригинальных деталей или аксессуаров гарантия аннулируется.
- НЕ подкладывайте под автокресло посторонние предметы, например подушку, чтобы приподнять его над уровнем пассажирского сиденья автомобиля. В случае аварии автокресло не сможет обеспечить надлежащую защиту ребенка.
- Никогда не оставляйте ребенка в автокресле без присмотра.
- Обязательно сообщите всем пассажирам, как высвободить ребенка в экстренном случае.
- Пустое автокресло, находящееся в автомобиле, обязательно должно быть закреплено.
- Обязательно закрепляйте багаж и другие предметы надлежащим образом. При аварии незакрепленный багаж может причинить детям и взрослым тяжелые травмы.
- Никогда не используйте автокресло без чехла. Чехол является средством обеспечения безопасности и может быть заменен только оригинальным чехлом BeSafe.
- Под чехлом находится пенополистирол. Не придавливайте и не тяните за пенный материал слишком сильно, так как он может повредиться.
- Запрещается использовать агрессивные чистящие средства, так как они могут повредить конструктивные материалы автокресла.
- Специалисты BeSafe рекомендуют не покупать и не продавать детские автокресла, бывшие в употреблении.
- СОХРАНИТЕ это руководство по использованию для дальнейшей эксплуатации автокресла.
- НЕ используйте автокресло более 5 лет. В результате старения качество материала может изменяться.
- Находясь дома, НЕ усаживайте ребенка в автокресло на столе или рабочей поверхности.
- При установке с помощью креплений ISOfix обратитесь к руководству по эксплуатации транспортного средства.

Практический совет

Установив детское автокресло в автомобиле, проверьте все места соприкосновения автокресла с элементами интерьера салона. Мы рекомендуем использовать в таких местах защитный чехол (BeSafe) во избежание порезов, отечин и нарушения окраски, особенно в автомобилях с кожаным салоном.

Информация о точках продаж

Примечание об установке ISOfix

- Данное изделие является полууниверсальной системой ограничения движения ребенка стандарта ISOfix. Данное изделие утверждено согласно нормам № 44.04 с поправками, касающимися использования в транспортных средствах, оборудованных системами крепления ISOfix.
- Данное изделие может быть установлено в автомобилях, соответствующих позициям стандарта ISOfix (см. руководство по эксплуатации вашего транспортного средства), в зависимости от категории и типов крепления автокресла.
- Весовая группа и класс ISOfix по размеру, к которым относится данное изделие: E.
- Автокресло пригодно для крепления к пассажирским сиденьям в автомобилях, которые перечислены в отдельном перечне транспортных средств. Пассажирские сиденья других транспортных средств также могут оказаться пригодными для установки этого средства ограничения движения ребенка. ВНИМАНИЕ! При наличии сомнений обращайтесь к производителю или розничному продавцу ограничивающих движение ребенка средств. С актуальным перечнем транспортных средств можно ознакомиться на веб-сайте www.besafe.eu.

Ваше новое автокресло

- Компания BeSafe предлагает несколько видов автокресел для детей весом более 9 кг. С актуальной программой детских автокресел можно ознакомиться на веб-сайте www.besafe.eu

Гарантия

- Мы самым тщательным образом подходим к разработке, изготовлению и испытаниям всех изделий BeSafe. Образцы всех серийно производимых автокресел BeSafe регулярно проходят лабораторные испытания. Кроме того, они проверяются независимыми испытательными институтами.
- Если в течение 24 месяцев со дня продажи в изделии будут выявлены неисправности, связанные с дефектами материалов или производства (за исключением чехлов и ремней безопасности), просим вернуть автокресло в пункт его приобретения.
- Гарантия действует только при условии правильной и аккуратной эксплуатации автокресла. Пожалуйста, обратитесь к дилеру, который примет решение о возможности возврата автокресла производителю для ремонта. Требования о замене или возврате не принимаются. В случае выполнения ремонта гарантийный срок не продлевается.
- Гарантия аннулируется, если: отсутствует квитанция; причиной появления дефектов являются ошибки и нарушения условий эксплуатации; причиной появления дефектов является чрезмерная, неправильная или небрежная эксплуатация.



HTS BeSafe as
N-3535 Krøderen, Norway - www.besafe.eu

BeSafe®